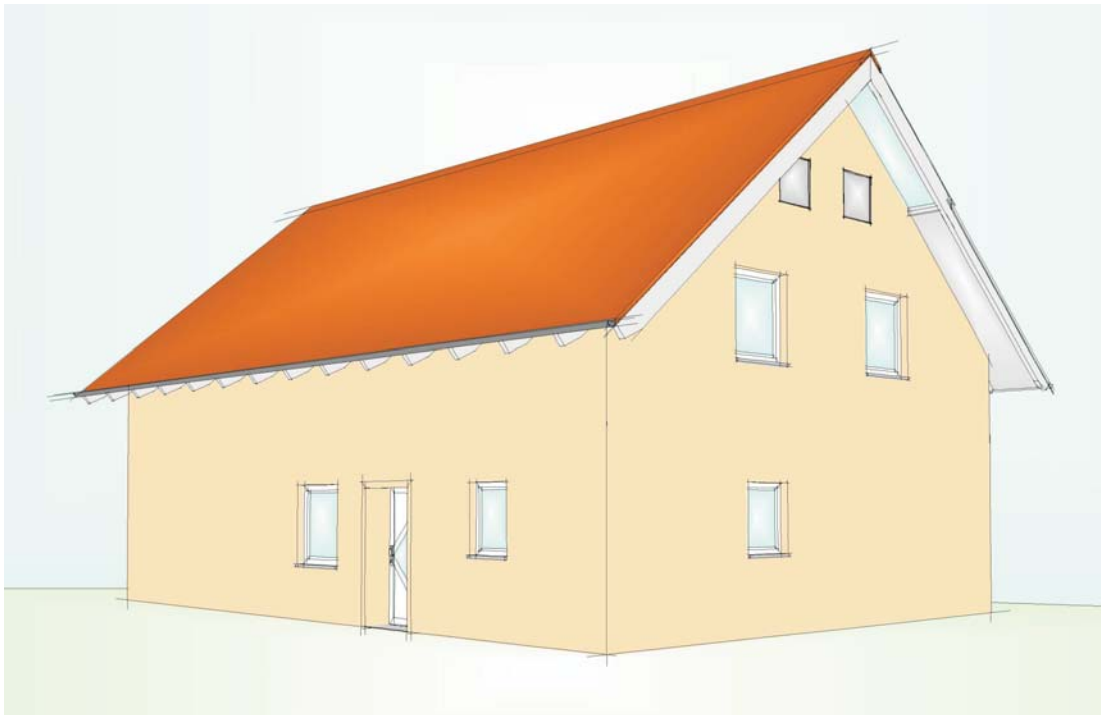


# Domizil 160 H 15



Kosten für die verschiedenen Ausbaustufen  
bezogen auf unsere Bau- und Leistungsbeschreibung

|                        |                   |
|------------------------|-------------------|
| Selbstbau Haus         | ca. = 192.320.- € |
| Selbstbau Haus plus    | ca. = 207.550.- € |
| Ausbauhaus             | ca. = 242.880.- € |
| Schlüsselfertiges Haus | ca. = 283.960.- € |

Die Leistungen verstehen sich ab Oberkante Bodenplatte / Kellerdecke

# Domizil 160 H 15



Erdgeschoß

|              | Wohnfläche<br>nach DIN      | Netto<br>Grundfläche        |
|--------------|-----------------------------|-----------------------------|
| Wohnen       | 15,56 m <sup>2</sup>        | 15,56 m <sup>2</sup>        |
| Küche/Essen  | 31,48 m <sup>2</sup>        | 31,48 m <sup>2</sup>        |
| HWR          | 5,33 m <sup>2</sup>         | 5,33 m <sup>2</sup>         |
| Flur         | 7,80 m <sup>2</sup>         | 7,80 m <sup>2</sup>         |
| Heizung      | 2,11 m <sup>2</sup>         | 2,11 m <sup>2</sup>         |
| WC           | 3,60 m <sup>2</sup>         | 3,60 m <sup>2</sup>         |
| Schlafen     | 14,70 m <sup>2</sup>        | 14,70 m <sup>2</sup>        |
| Wintergarten | 5,92 m <sup>2</sup>         | 5,92 m <sup>2</sup>         |
| Schlafen 1   | 10,06 m <sup>2</sup>        | 11,54 m <sup>2</sup>        |
| Schlafen 2   | 12,43 m <sup>2</sup>        | 14,52 m <sup>2</sup>        |
| Schlafen 3   | 12,72 m <sup>2</sup>        | 14,59 m <sup>2</sup>        |
| Schlafen 4   | 13,03 m <sup>2</sup>        | 15,13 m <sup>2</sup>        |
| Bad          | 6,69 m <sup>2</sup>         | 7,61 m <sup>2</sup>         |
| Flur         | 14,84 m <sup>2</sup>        | 16,12 m <sup>2</sup>        |
| Loggia       | 2,57 m <sup>2</sup>         | 5,14 m <sup>2</sup>         |
| <b>Summe</b> | <b>158,84 m<sup>2</sup></b> | <b>171,15 m<sup>2</sup></b> |

Brutto Grundfläche = 228,18 m<sup>2</sup>

Kniestock = 1,00 m

Dachneigung = 40°



Dachgeschoß